



Betriebliches Mobilitätsmanagement als Game Changer:

Kosten senken, Komfort erhöhen, Klima schützen

23.06.2026



Betriebliches Mobilitätsmanagement
Mit kleinem Aufwand viel bewegen

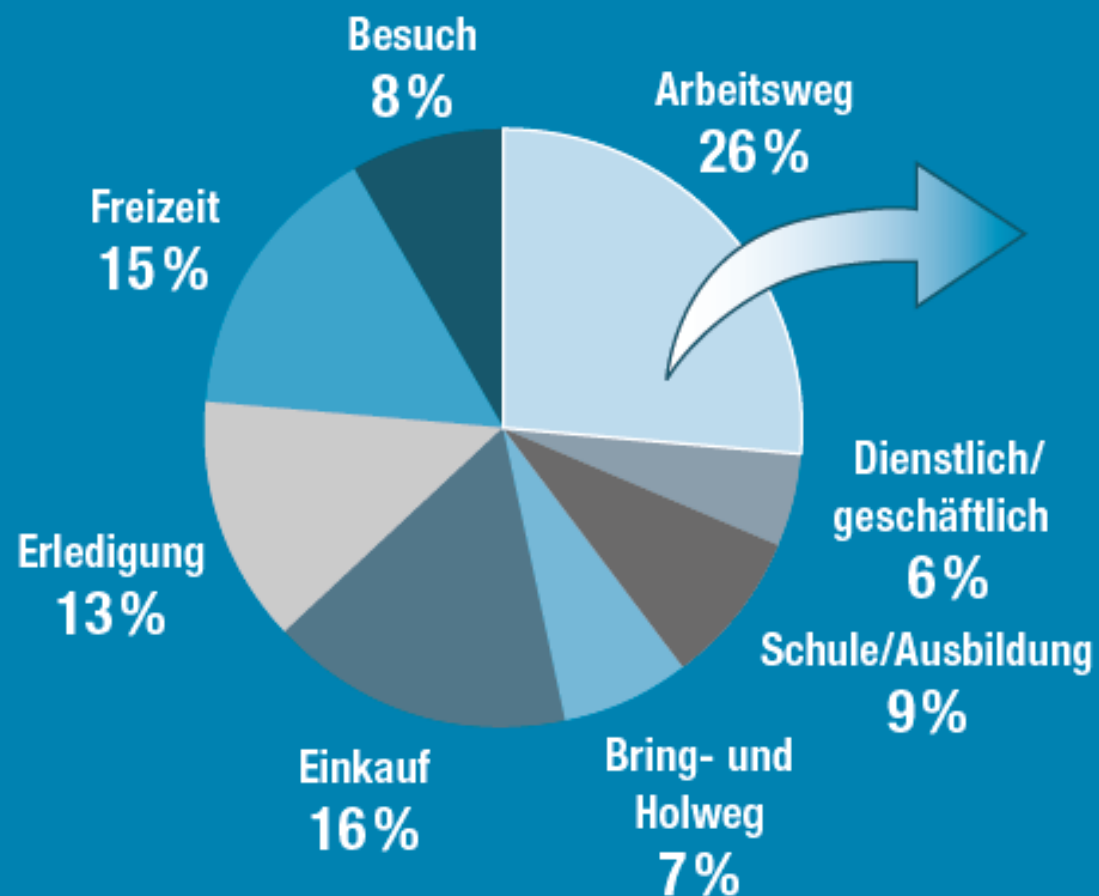
Klara Maria Schenk 23.06.2026
VCÖ – Mobilität mit Zukunft

Wie kommen Sie
normalerweise in die Arbeit?

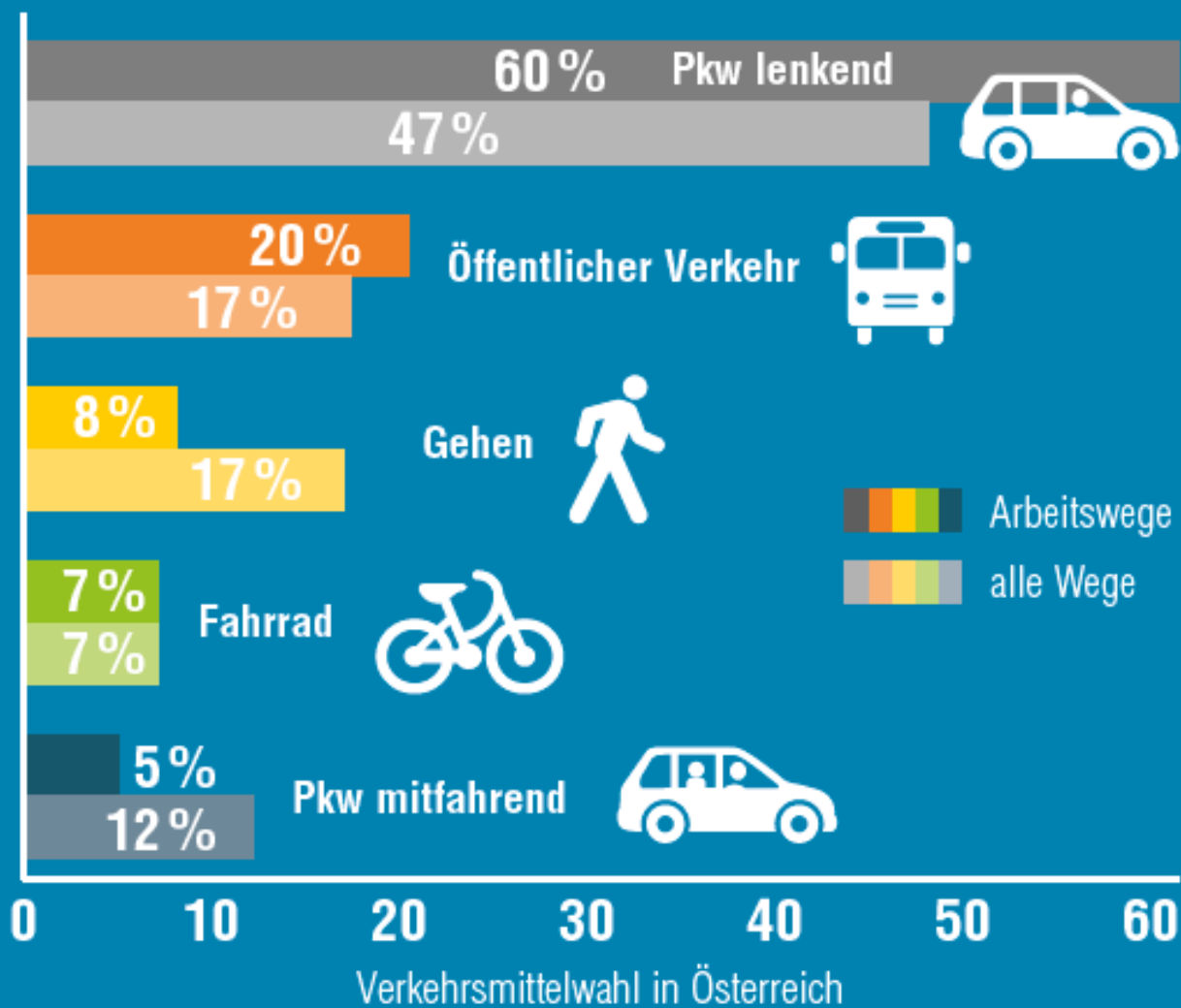
Join at
slido.com
#1455 475



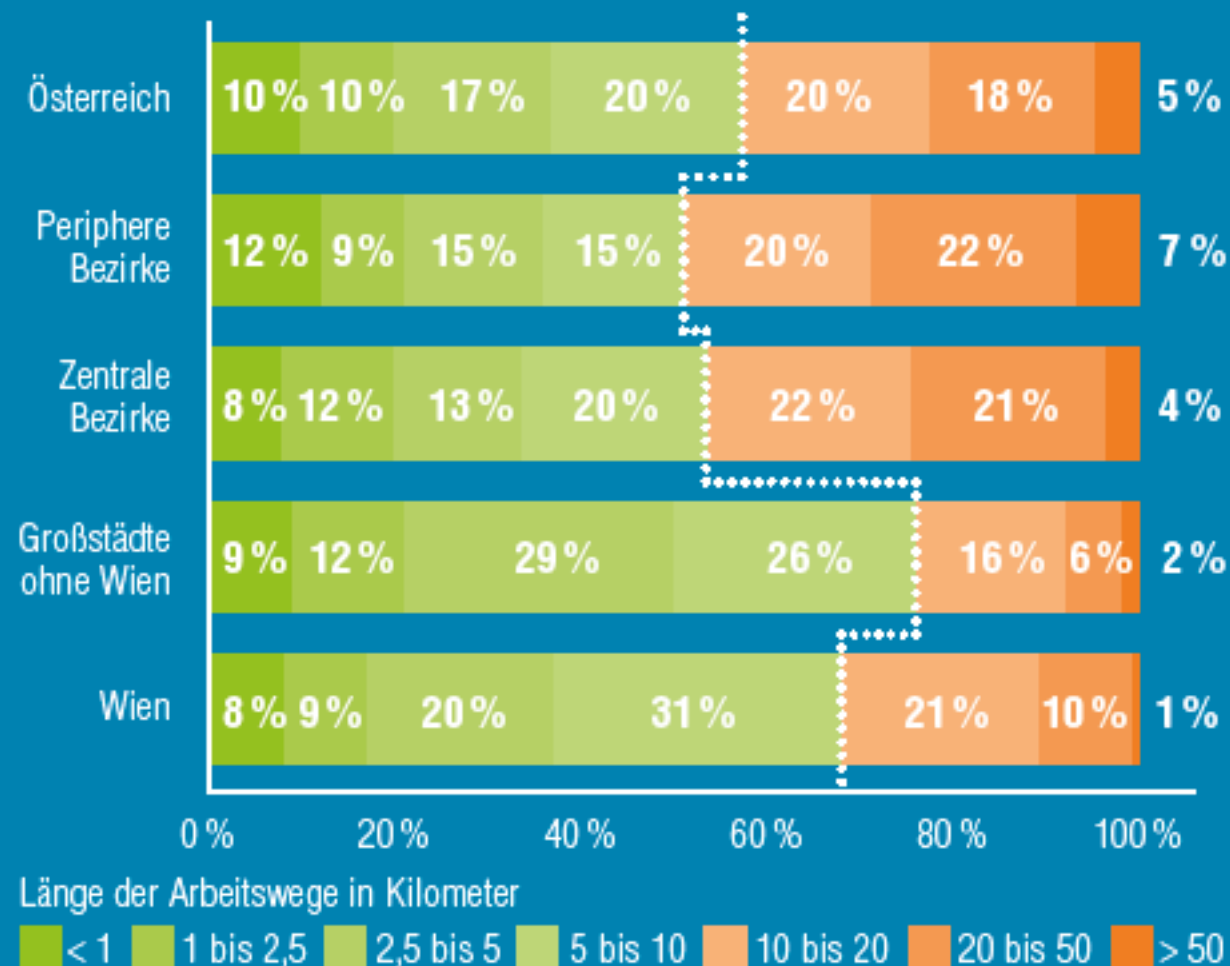
Arbeitsweg ist häufigster Wegzweck an Werktagen



Pkw dominiert Arbeitswege in Österreich



Etwa die Hälfte der Arbeitswege in Österreich ist kürzer als 10 Kilometer VCO



Quelle: bmvit 2016 & Grafik: VCO 2020

Join at
slido.com
#1455 475

Was bedeutet das für Unternehmer:innen?

Schätzen Sie: Was kostet ein
Firmenparkplatz pro Jahr?





© IvanaCajina_unsplash

Was ein Parkplatz kostet

Durchschnittliche Kosten eines Parkplatzes 2026
– pro Platz und Jahr

- oberirdisch: Ø 315 €
- Tiefgarage: Ø 803 €
- Parkhaus: Ø 550 €

Berechnet von David Madlener, Energieinstitut Vorarlberg

Eingesparte Kosten, wenn von 100 Autopendler*innen 60 auf das Rad und 40 auf Öffis umsteigen
 2026 aktualisiert von David Madlener, Energieinstitut Vorarlberg

Bei 100 Umsteigenden	
Parkplatzkosten	42.337,5 €
Flächenverbrauch (PP)	15.050 €
Reduktion der Krankheitstage	21.980 €
Ersparnis für das Unternehmen	87.125 €

Pro Mitarbeiter*in pro Jahr	
Jede*r Fahrradfahrer*in spart	913,9 €
Wer auf Öffi umsteigt spart	4.940 €
Ersparnis für 100 Mitarbeiter*innen	252.434 €
Umwelteffekte durch weniger CO ₂ -Ausstoß von Öffis	52,3 €
von Fahrrädern	161,8 €
durch weniger Lärm, Luftverschmutzung, Auto-Infrastruktur	1.084 €
Ersparnis für die Gesellschaft	76.840 €

Die Gesamtrechnung

60 von 100 Pendelnde aufs Rad, 40 auf Öffis

87.125 € Ersparnis fürs Unternehmen – pro Jahr

+ 252.434 € für die Mitarbeitenden
 + 76.840 € für die Gesellschaft

Gesünder und seltener krank durch Radfahren zur Arbeit



Radfahrende Pendlerinnen und Pendler in Schottland (2001–2018)
im Vergleich zu nicht aktiv mobiler Vergleichsgruppe



Gesünder und seltener krank

Wer mit dem Rad zur Arbeit kommt, ist messbar seltener krank

- Radfahrende: 3,2 Krankenstandstage/Jahr
Autofahrende: 5,3 Krankenstandstage/Jahr
(Studie aus DE mit mehr als 2.300 Beschäftigten)
- E-Bike senkt Herzinfarkttrisiko um 40 %
(Studie MHH & Leibniz Uni Hannover, knapp 3 Jahre, 1.900 Teilnehmende)
- Sterblichkeit -47 %, Herz-Kreislauf-Erkrankungen -25 %
(Schottische Langzeitstudie 82.000 Menschen über 18 Jahre)

Join at
slido.com
#1455 475



Was würde *Sie* am ehesten
umsteigen lassen?



© wurmkiste

Wurmkiste

Start-up, 18 Mitarbeitende, Oberösterreich

Hebel: niederschwellige Anreize & Fahrgemeinschaften

- Sammelpass für Bahn, Rad, zu Fuß und ausdrücklich Fahrgemeinschaften
- Firmensitz bewusst neben dem Bahnhof
- E-Firmenauto für geteilte Fahrten
- Gesammelte Punkte gegen Kaffee und Schokolade

Bewusst simpel, kaum Aufwand, hohe Akzeptanz – Team lernt sich besser kennen



© SchwendingerVCÖ

miramobi / miraconsult

Kleinstbetrieb, Steiermark

Hebel: gelebte Alltagsroutine

- Im Betrieb grundsätzlich zu Fuß oder mit dem Rad
- Übertragbare Jahreskarte, die allen zur Verfügung steht
- Überregionale Fahrten mit dem Zug

Schon Haltung und einfache Angebote machen einen Unterschied – auch im kleinsten Team



© MikeKotsch_unsplash

Posteo

E-Mail-Anbieter, ~40 Mitarbeitende, Berlin

Hebel: Klare Policies & Anreize

- Strikte no-Flight Policy
- Öffi-Ticket für alle – auch im Homeoffice
- Übernahme der Fahrrad-Reparaturkosten
- Sichere Radstellplätze
- Zusätzliche Urlaubstage für klimafreundliche Bahnreisen

Mix aus Push und Pull Maßnahmen wirkt von zwei Seiten



VCÖ & WWF, 2024 [LINK](#)

Die ersten Schritte + Leitfaden

Schritt für Schritt anfangen:

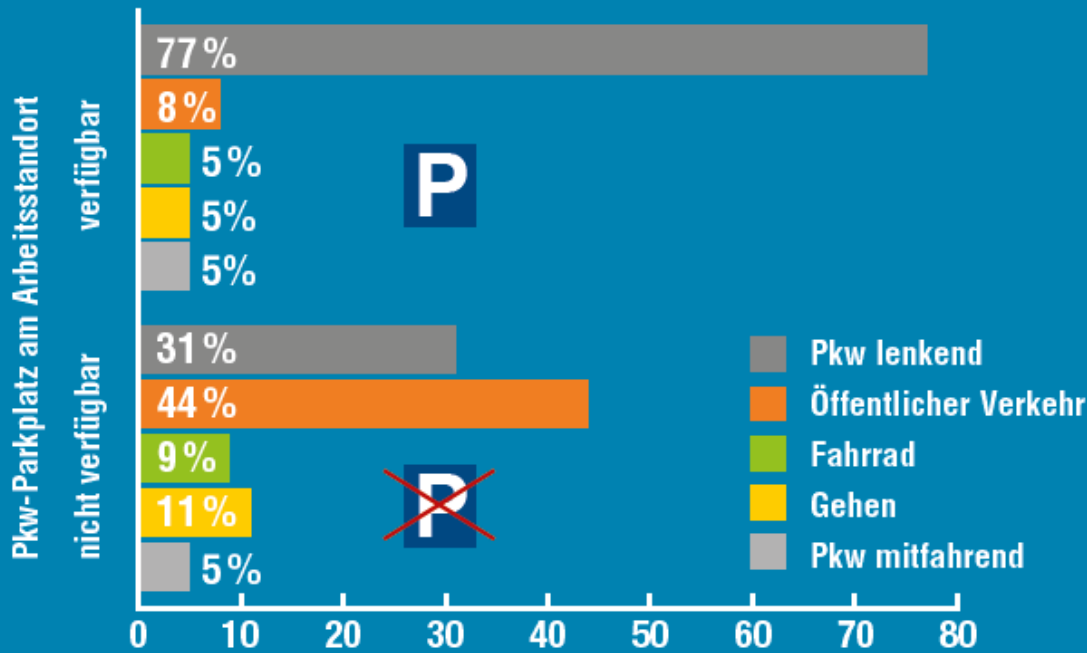
- Struktur schaffen
- Ist-Stand erheben
- Ziele setzen
- Anreiz + Steuerung kombinieren

Rasch umsetzbar & steuerlich attraktiv:

- *Öffi-Jobticket (steuerfrei)*
- *Jobrad (Sachbezugsbefreiung + Vorsteuerabzug)*
- Dienstreisen: einfache Richtlinie „Bahn vor Auto/Flug“ wirkt stark

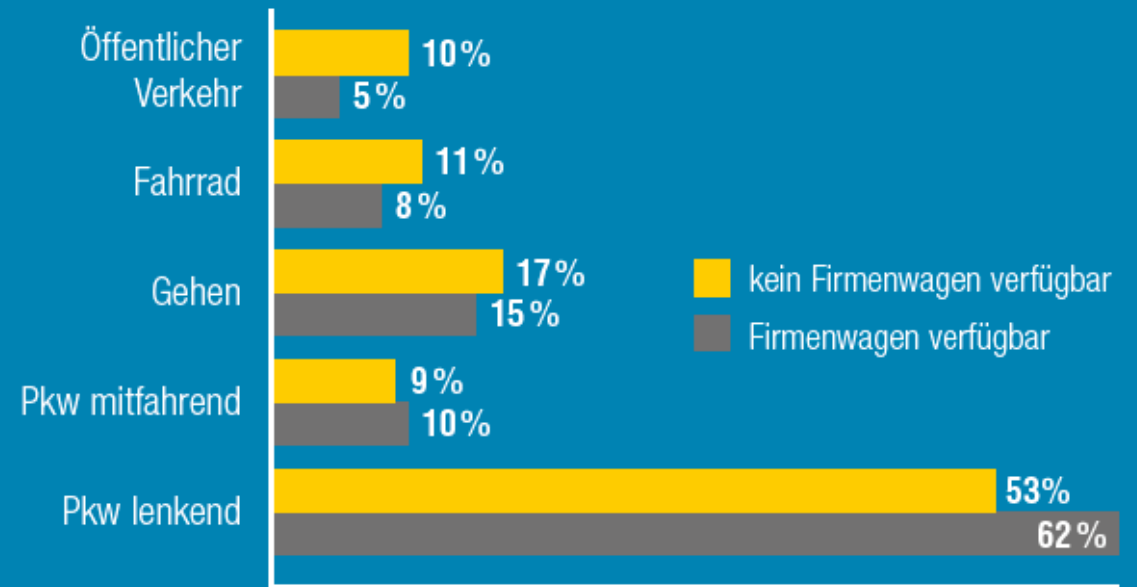
Was das Unternehmen zur Verfügung stellt, prägt das Mobilitätsverhalten

Parkplatzverfügbarkeit entscheidet über Verkehrsmittelwahl am Arbeitsweg



Quelle: bmvit 2016/25 Grafik: VCO 2020

Verfügbarkeit von Firmenwagen beeinflusst auch Alltagsmobilität stark



Verkehrsmittelwahl Erwerbstätige in Vorarlberg (alle Wege)

Quelle: Herry 2020/39 Grafik: VCO 2020



Wo es hakt...

Die häufigsten Stolpersteine:

- Nicht das Geld, sondern fehlende Rückendeckung von oben
- Unklare Zuständigkeit
- Gewohnheiten verändern braucht Zeit
- Mangelhafte Erfolgsmessung

Strukturell:

Kostenlose Beratung ist da (klimaaktiv mobil, WKW), aber: Förderungen rasch ausgeschöpft, Neuauflage 2026 offen

**Klein anfangen. Messen.
Dranbleiben.**

*Der nachhaltigste Weg ist der,
den man tatsächlich geht.*

Jetzt sind Sie dran!

Join at
slido.com
#1455 475



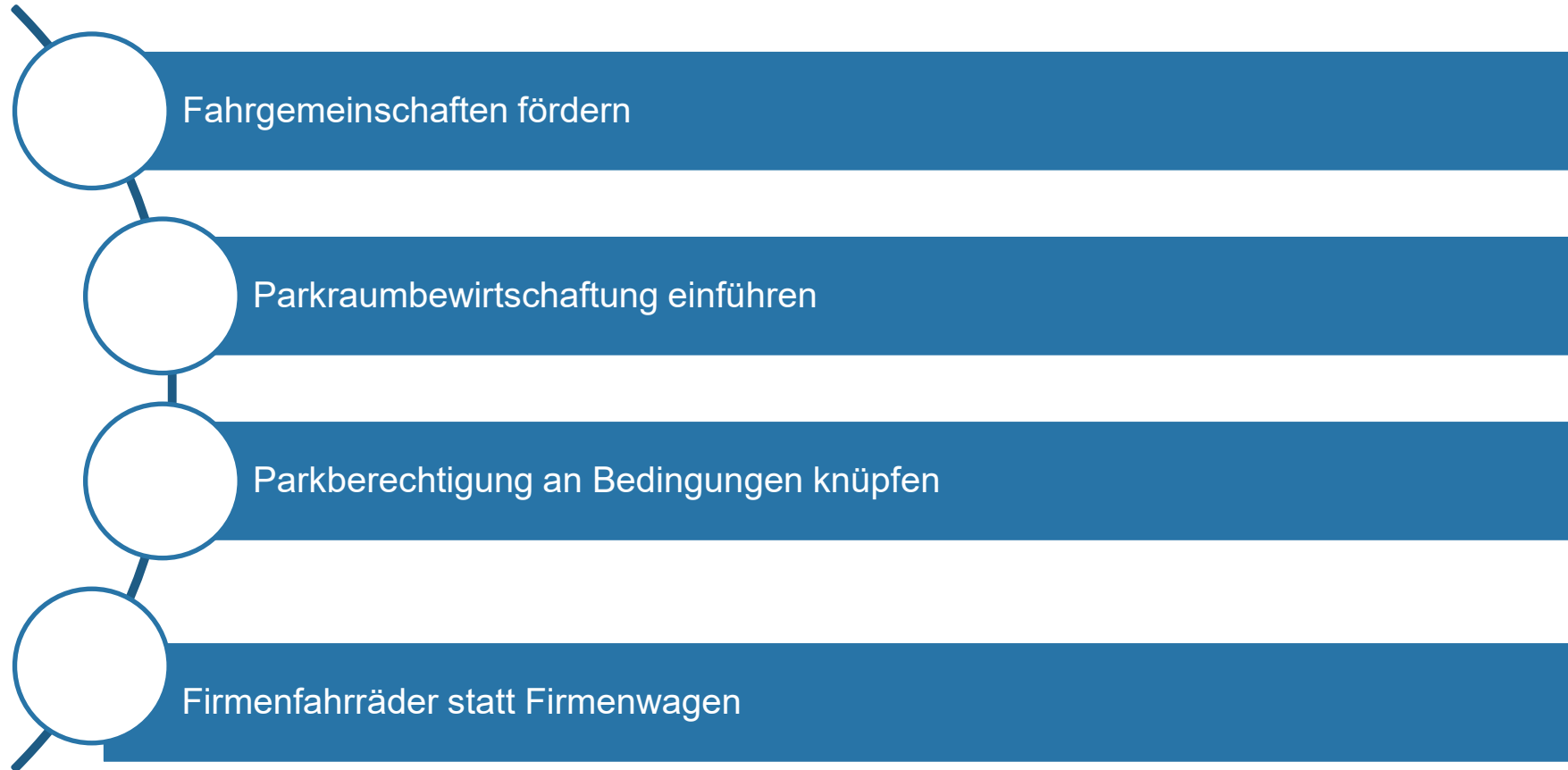
Aktive Mobilität fördern

- Erreichbarkeit zu Fuß oder mit dem Fahrrad verbessern
- Bereitstellung Garderobe, Spinde, Duschen
- Bereitstellung hochwertiger Radabstellanlagen und Radservice
- (Teilweise) Anrechnung aktiver Arbeitswege als Arbeitszeit
- Bereitstellung von JobRädern

Förderung der Elektromobilität

- Umstellung Fuhrpark auf E-Fahrzeuge
- Ladeinfrastruktur für E-Fahrzeuge anbieten

Reduktion des Autoverkehrs



Bewusstseinsbildung und Motivation





Kontakt:
klara.schenk@vcoe.at
+43 699 18932691
www.vcoe.at



Unterstützungsangebote der Wirtschaftskammer Wien



Landingpage BMM in Wien

www.wko.at/wien/bmm

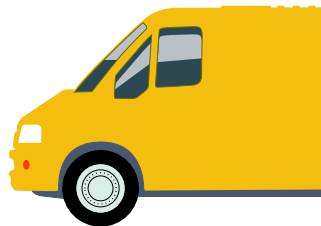
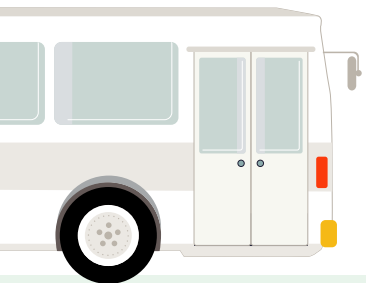
- Aktuelle Informationen
- wird lfd. ausgebaut und aktualisiert
- Tools, BMM Kompakt
- Weiterführende Links zu beispielsweise E-Mobilität Online Ratgeber



BMM-Kompakt

- [Fahrrad-Leasing](#)
 - [Radabstellanlagen](#)
 - [Mitfahrbörse](#)
 - [Parkraummanagement](#)
 - [Mobilitätsmappe](#)
- [WienMobil Stationen](#)
 - [E-Taxi](#)
 - [Eco-Driving](#)

Download unter: [Betriebliches Mobilitätsmanagement in Wien](#)



BMM-Report auf „Knopfdruck“

- WKW ecoGIS - Online Plattform für Daten mit Raumbezug;
- für Mitgliedsbetriebe kostenfrei ([Benutzerkonto: Unsere Angebote - Ihre Vorteile](#))
- NEU: [BMM-Report](#); Betriebliche Mobilität am Unternehmensstandort
- Inhalte:
 - *Verkehrliche Gesamtsituation an und um Ihren Unternehmensstandort*
 - *Erreichbarkeitsanalyse (Öffentliche Verkehrsmittel und Radverkehr) zu Ihrem Unternehmensstandort - mit individuell wählbaren Tageszeiten und Wochentagen*
 - *Weiterführende Informationen, Leitfäden und Hinweise zu Beratungsangeboten*



Report BMM - How To

1. ecoGIS [öffnen](#)
2. Firmenadresse eingeben & Standort suchen
3. Report BMM öffnen, Unternehmensstandort auswählen
Report herunterladen

[Anleitung Report Betriebl. Mobilitätsmanagement](#)
[BEISPIEL: Report Betriebl. Mobilitätsmanagement](#)

Bei Fragen zum Report/ecoGIS: anna.strobl@wkw.at



Betriebliches Mobilitätsmanagement 2026+

- Neues Programm ab 2026 in Kooperation mit UIV und Wiener Linien
- ganzheitliches BMM - mit einer Wirkung, die über einzelne Schritte hinausgeht
- Programm bietet die Möglichkeit, Klarheit über Mobilitätsbedürfnisse und -potenziale am Unternehmensstandort zu bekommen
- Wiener Unternehmen profitieren von professioneller BMM-Begleitung
- Was erwartet Sie:
 - 9 Monate strukturierte Begleitung
 - Zugeschnittenes Programm
 - Kostenfreie Teilnahme für Wr. Betriebe

